

---

## NÁVRH OPATŘENÍ OBECNÉ POVAHY

---

Magistrát města Brna, Odbor dopravy, dále jen „**správní orgán**“, jako správní orgán příslušný podle § 77 odst. 1 písm. c) a § 124 odst. 6 zákona č. 361/2000 Sb., o provozu na pozemních komunikacích a o změnách některých zákonů, v platném znění, ve spojení s článkem 29 odst. 2 písm. e) bodem 1. obecně závazné vyhlášky statutárního města Brna č. 20/2001, kterou se vydává Statut města Brna, v platném znění, tímto

### oznamuje

**návrh stanovení místní úpravy provozu na pozemní komunikaci v ulicích Bedřichovická a Holzova v Brně** tak, jak je uvedeno a popsáno ve výkresu, který je přílohou a nedílnou součástí tohoto návrhu.

Správní orgán ve smyslu § 172 odst. 1 zákona č. 500/2004 Sb., správní řád, **vyzývá** dotčené osoby, aby k návrhu opatření obecné povahy podávaly případné připomínky nebo námítky.

---

## Odůvodnění

---

Předmětem tohoto návrhu opatření obecné povahy je usměrnění provozu na křižovatce Bedřichovická x Holzova v Brně.

### Stávající stav

Křižovatka Bedřichovická x Holzova je velice frekventovaným dopravním uzlem. Díky velké intenzitě dopravy a svému uspořádání je křižovatka v současnosti nevhodná. V průběhu stavebních prací byl přechodným značením provoz na ulici Bedřichovická usměrněn do jednoho jízdního pruhu, což velmi pomohlo levému připojení z větve Ostravská I/50. Toto řešení se v provozu velmi osvědčilo a provoz na křižovatce se stal plynulejším i bezpečnějším. Pro zajištění větší bezpečnosti a plynulosti provozu na pozemních komunikacích je tak správním orgánem navrhován tento návrh stanovení místní úpravy provozu.

### Usměrnění provozu na křižovatce

S ohledem na nevhodnost křižovatky Bedřichovická x Holzova je navrhováno usměrnění provozu spočívající ve vytvoření řadicích pruhů na ulici Bedřichovská, kdy je provoz usměrněn dopravním stínem do jednoho průběžného jízdního pruhu. Stín je doplněn zelenými směrovými sloupky (balisetami). Dále je na silnici Bedřichovská doplněno značení V12b pro lepší zařazení vozidel z větve MÚK. Veškerá tato opatření jsou podrobně zakreslena a popsána ve výkresech, které jsou přílohou a nedílnou součástí tohoto návrhu. Tato opatření přispějí k plynulejšímu provozu a křižovatce a zajištění bezpečnosti provozu na daném úseku.

### Projednáání návrhu stanovení úpravy provozu s dotčeným orgánem

Výkresy změn s návrhem stanovení místní úpravy provozu křižovatky Bedřichovická x Holzova byly projednány na společném jednání Odboru dopravy Magistrátu města Brna a Policie ČR.

Návrh stanovení této úpravy provozu na pozemních komunikacích byl ve smyslu ustanovení § 77 odst. 3 zákona o silničním provozu projednán s dotčeným orgánem, kterým je Policie České republiky. Dotčený orgán se nevyjádřil do 30 dnů ode dne doručení návrhu stanovení, má se tak za to, že s návrhem stanovení souhlasí.

### Shrnutí

Přijetí tohoto opatření považuje správní orgán za přiměřené a vhodné ve vztahu k legitimnímu sledovanému cíli. Bude tímto zajištěno zvýšení bezpečnosti a plynulosti dopravy v prostoru významné dopravní křižovatky.

---

## Poučení

---

Podle § 172 odst. 4 správního řádu může kdokoli, jehož práva, povinnosti nebo zájmy mohou být opatřením obecné povahy přímo dotčeny, uplatnit u správního orgánu písemné připomínky k návrhu opatření obecné povahy.

Podle § 172 odst. 5 správního řádu mohou vlastníci nemovitostí, jejichž práva, povinnosti nebo zájmy související s výkonem vlastnického práva mohou být opatřením obecné povahy přímo dotčeny, nebo, určí-li tak správní orgán, i jiné osoby, jejichž oprávněné zájmy mohou být opatřením obecné povahy přímo dotčeny, podat proti návrhu opatření obecné povahy písemné odůvodněné námitky ke správnímu orgánu ve lhůtě 30 dnů ode dne jeho zveřejnění na úřední desce Magistrátu města Brna. Zmeškání úkonu nelze prominout. O námitkách rozhoduje správní orgán, který opatření obecné povahy vydává.



*Podepsáno elektronicky*

Ing. Bc. Pavel Pospíšek  
vedoucí Odboru dopravy

- PŘÍLOHY:** 1 - výkres změn v místní úpravě provozu  
2 - výkres změn v místní úpravě provozu - křivky
- POČET LISTŮ** 02 + přílohy
- OBDRŽÍ** Návrh opatření obecné povahy je doručován veřejnou vyhláškou; návrh je vyvěšován na úřední desce Magistrátu města Brna a na úřední desce úřadu městské části Brno-Slatina a na úřední desce úřadu městské části Brno-Líšeň.

Úřad městské části města Brna

Brno-Líšeň

Jírova 2, 628 00 Brno

-1-

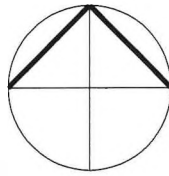
Vyvěšeno dne: 2.7.2016

Sejmuto dne: 6.8.2016

NIKOLA PEŇÁSOVÁ

# MK BEDŘICHOVICKÁ - rampa OSTRAVSKÁ

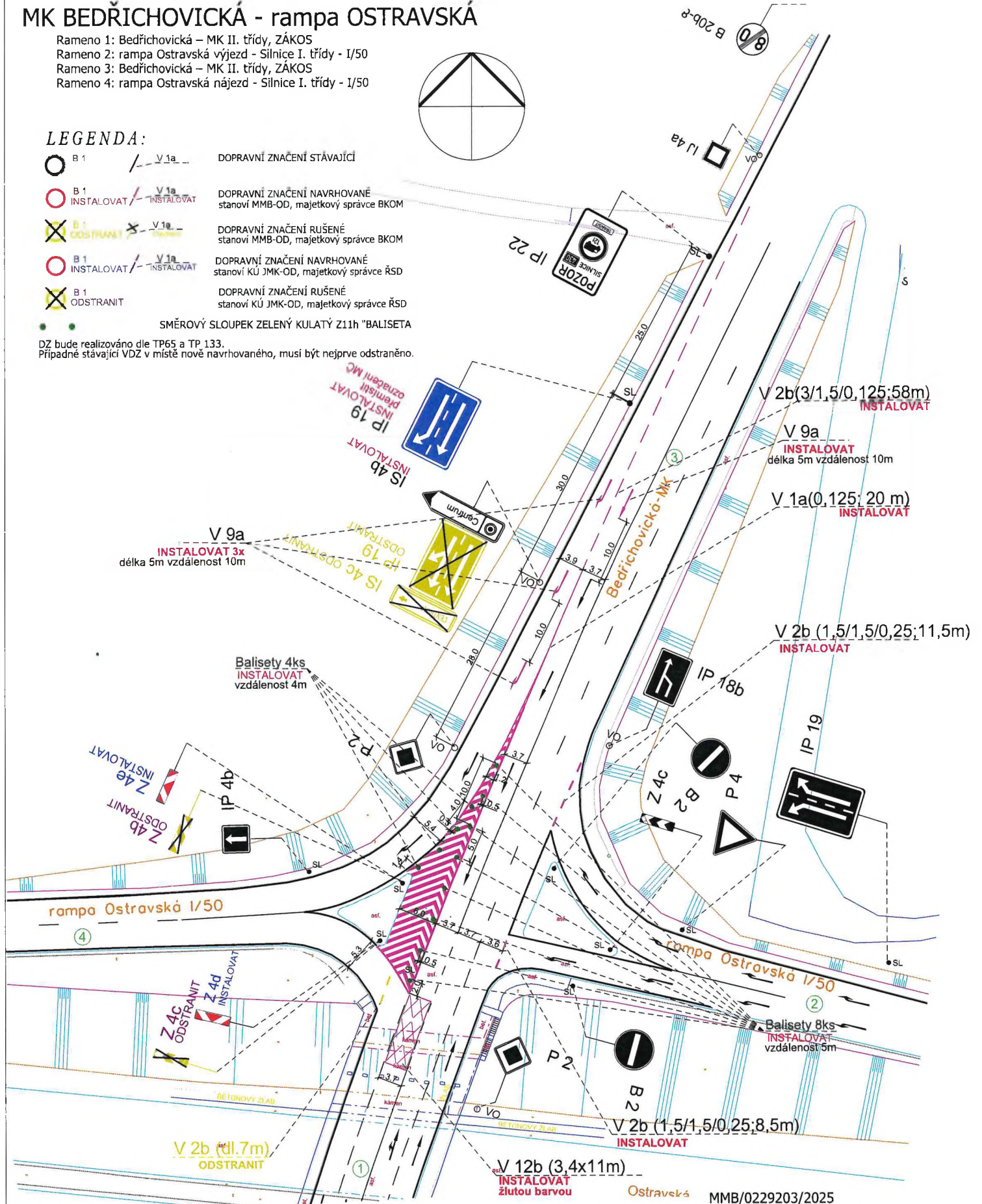
Rameno 1: Bedřichovická – MK II. třídy, ZÁKOS  
 Rameno 2: rampa Ostravská výjezd - Silnice I. třídy - I/50  
 Rameno 3: Bedřichovická – MK II. třídy, ZÁKOS  
 Rameno 4: rampa Ostravská nájezd - Silnice I. třídy - I/50



## LEGENDA:

- DOPRAVNÍ ZNAČENÍ STÁVAJÍCÍ
- DOPRAVNÍ ZNAČENÍ NAVRHOVANÉ stanovi MMB-OD, majetkový správce BKOM
- DOPRAVNÍ ZNAČENÍ RUŠENÉ stanovi MMB-OD, majetkový správce BKOM
- DOPRAVNÍ ZNAČENÍ NAVRHOVANÉ stanovi KÚ JMK-OD, majetkový správce ŘSD
- DOPRAVNÍ ZNAČENÍ RUŠENÉ stanovi KÚ JMK-OD, majetkový správce ŘSD
- SMĚROVÝ SLOUPEK ZELENÝ KULATÝ Z11h "BALISETA

DZ bude realizováno dle TP65 a TP.133.  
 Případné stávající VDZ v místě nově navrhovaného, musí být nejprve odstraněno.

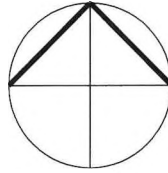


Ostravská MMB/0229203/2025

VEDOUCÍ ÚDÍ ING. M. PERNICA	GENÉR. PROJEKTANT BC. VL. REKOVÁ, MBA	VYPRACOVAL BC. VL. REKOVÁ, MBA	KONTROLOVAL ING. Z. NEČAS	Brněnské komunikace a.s. ÚTVAR DOPRAVNÍHO INŽENÝRSTVÍ
OBJEDNATEL DOKUMENTACE: STATUTÁRNÍ MĚSTO BRNO				
NÁZEV AKCE: DOPRAVNÍ ZNAČENÍ				FORMÁT A3
MK BEDŘICHOVICKÁ-rampa OSTRAVSKÁ				STUPEŇ 1:500
NÁZEV VÝKRESU: ÚPRAVA DOPRAVNÍHO ZNAČENÍ				Č. ZAKÁZKY 0473-2025
				ČÍSLO PARÉ 0 2 . 2

# MK BEDŘICHOVICKÁ - rampa OSTRAVSKÁ

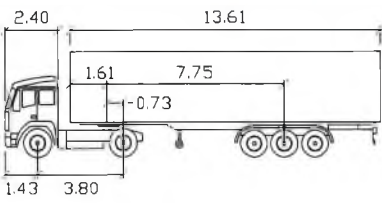
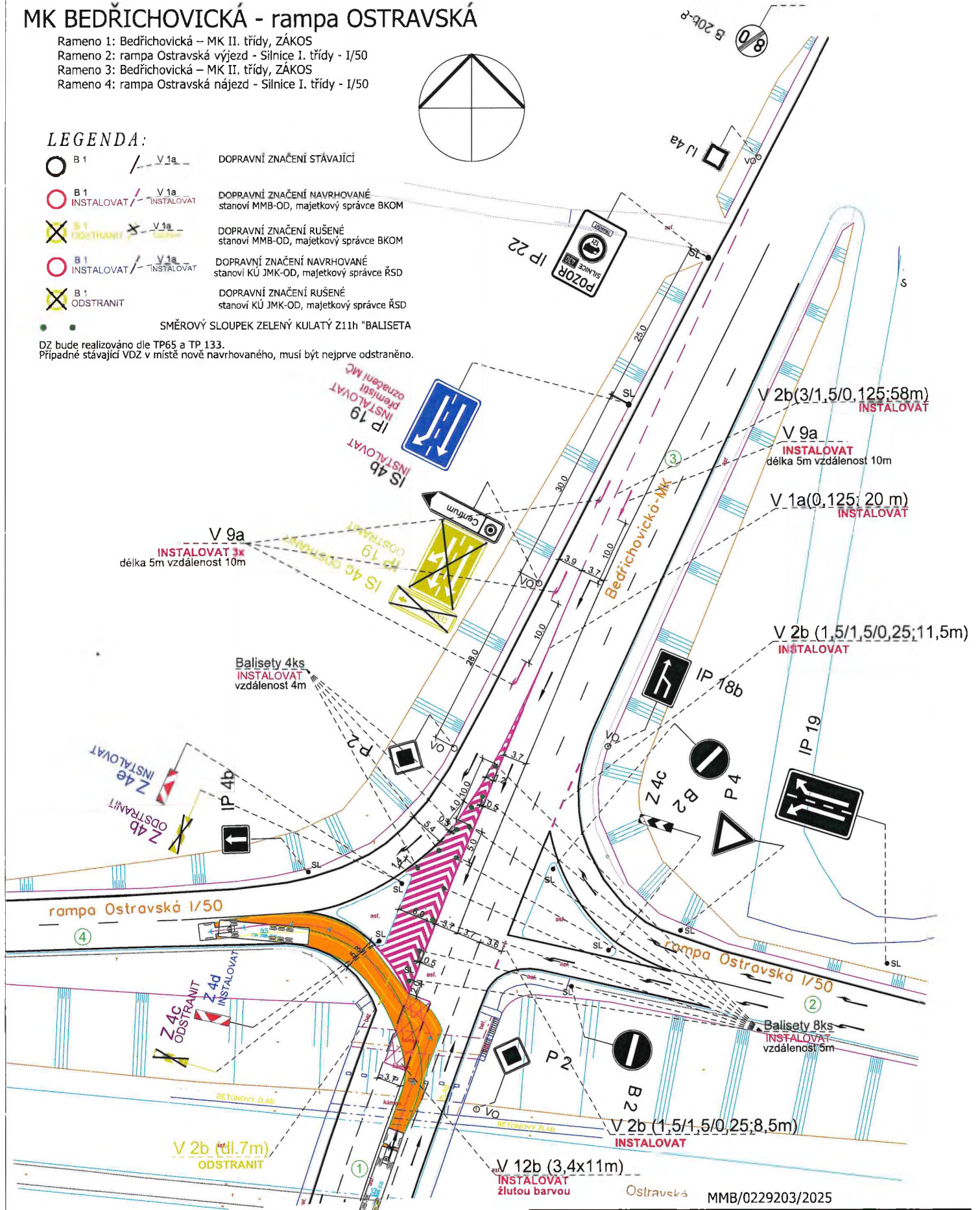
Rameno 1: Bedřichovická – MK II. třídy, ZÁKOS  
 Rameno 2: rampa Ostravská výjezd - Silnice I. třídy - I/50  
 Rameno 3: Bedřichovická – MK II. třídy, ZÁKOS  
 Rameno 4: rampa Ostravská naježd - Silnice I. třídy - I/50



## LEGENDA:

- B 1 V 1a DOPRAVNÍ ZNAČENÍ STÁVAJÍCÍ
- B 1 INSTALOVAT V 1a INSTALOVAT DOPRAVNÍ ZNAČENÍ NAVRHOVANÉ stanovi MMB-OD, majetkový správce BKOM
- B 1 INSTALOVAT V 1a INSTALOVAT DOPRAVNÍ ZNAČENÍ RUŠENÉ stanovi MMB-OD, majetkový správce BKOM
- B 1 INSTALOVAT V 1a INSTALOVAT DOPRAVNÍ ZNAČENÍ NAVRHOVANÉ stanovi KÚ JMK-OD, majetkový správce ŘSD
- B 1 ODSTRANIT V 1a INSTALOVAT DOPRAVNÍ ZNAČENÍ RUŠENÉ stanovi KÚ JMK-OD, majetkový správce ŘSD
- SMĚROVÝ SLOUPEK ZELENÝ KULATÝ Z11h "BALISETA

DZ bude realizováno dle TP65 a TP 133.  
 Případné stávající VDZ v místě nově navrhovaného, musí být nejprve odstraněno.



Ostravská MMB/0229203/2025

VEDOUCÍ ÚDI ING. M. PERNICA	GENER. PROJEKTANT BC. VL. REKOVÁ, MBA	VÝPRAČOVAL BC. VL. REKOVÁ, MBA	KONTROLOVAL ING. Z. NEČAS	Brněnské komunikace a.s. ÚTVAR DOPRAVNÍHO INŽENÝRSTVÍ
OBJEDNATEL DOKUMENTACE: STATUTÁRNÍ MĚSTO BRNO				
NÁZEV AKCE: DOPRAVNÍ ZNAČENÍ				FORMÁT: A3
MK BEDŘICHOVICKÁ-rampa OSTRAVSKÁ				STUPEŇ: 1:500
NÁZEV VÝKRESU: ÚPRAVA DOPRAVNÍHO ZNAČENÍ				Č. ZAKÁZKY: 0473-2025
				CÍSLO PARÉ: CÍSLO VÝKRESU: 02.2